

## manometri a molla tubolare esecuzione antivibrazioni DN 50



PED 2014/68/EU

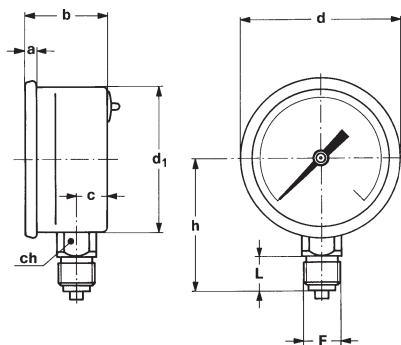
Strumenti progettati per l'impiego in centrali di produzione corrente elettrica, pompe, idropulitrici, presse, compressori, turbine, motori diesel, industrie chimiche, petrolchimiche, impianti refrigeranti e su macchine o impianti con pressioni pulsanti e vibrazioni meccaniche. Possono essere utilizzati con fluidi liquidi o gassosi che non aggrediscono le leghe di rame, che non presentano una viscosità elevata e che non cristallizzano.

### 1.10.2 - Modello Riempibile di liquido

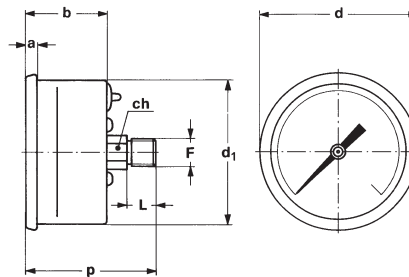
**Normativa di riferimento:** EN 837-1.  
**Campi scala:** da 0...2,5 a 0...400 bar; da 0...30 a 0...6000 PSI.  
**Classe di Precisione:** 1,6 secondo EN 837-1.  
**Temperatura ambiente:** -25...+65 °C.  
**Temperatura del fluido di processo:** max +120 °C.  
**Deriva termica:** max  $\pm 0,4 \%$  / 10 °C del campo scala (a partire dai 20°C).  
**Pressione di esercizio:**  
 75% del VFS per pressioni statiche.  
 66% del VFS per pressioni pulsanti.  
**Sovrappressione (max 15 min):**  
 25% del VFS per campi  $\leq 100$  bar;  
 15% del VFS per campi oltre 100 bar.  
**Grado di protezione:** IP 65 secondo IEC 529.  
**Perno di attacco al processo:** in lega di rame.  
**Molla tubolare:** in lega di rame.  
**Cassa:** in acciaio inox.  
**Trasparente:** in plastica.  
**Movimento:** in lega di rame.  
**Quadrante:** in alluminio a fondo bianco, con graduazioni e numerazione in nero.  
**Indice:** non azzerabile, in alluminio, di colore nero.

### 1.10.3 - Modello Riempito di liquido

**Liquido di riempimento:** glicerina 98%.  
**Temperatura ambiente:** 0...+65 °C.  
**Temperatura del fluido di processo:** max +65 °C.  
**Altre caratteristiche:** come modello riempibile.



**A - RADIALE**  
Con raccordo radiale.



**D - POSTERIORE**  
per montaggio locale diretto.

Montaggio	F	a	b		d	d <sub>1</sub>	h	p	L	ch	Peso (1)
Radiale	<b>21M</b> - G 1/4 A	4	29	11	56	51	47,5 - 49,5		13 - 15	14	0,1 kg
	<b>23M</b> - 1/4-18 NPT										
Posteriore	<b>11M</b> - G 1/8 A	4	29		56	51		46	10	12	0,085 kg
	<b>13M</b> - 1/8-27 NPT										

dimensioni : mm

(1) per modello riempito aggiungere 0,045kg.

**VARIABILI**

Modelli	riempibile	riempito
<b>B</b> - Staffa ad anello per strumenti con perno posteriore	◆	◆

**SEQUENZA DI ORDINAZIONE**

Sezione / Modello/Custodia / Montaggio / Diametro / Campo scala / Attacco al Processo / Variabili

**1**    **10**    **2**    **A**    **B**    **11M**    **B**  
    **3**    **D**    **13M**  
    **21M**  
    **23M**

